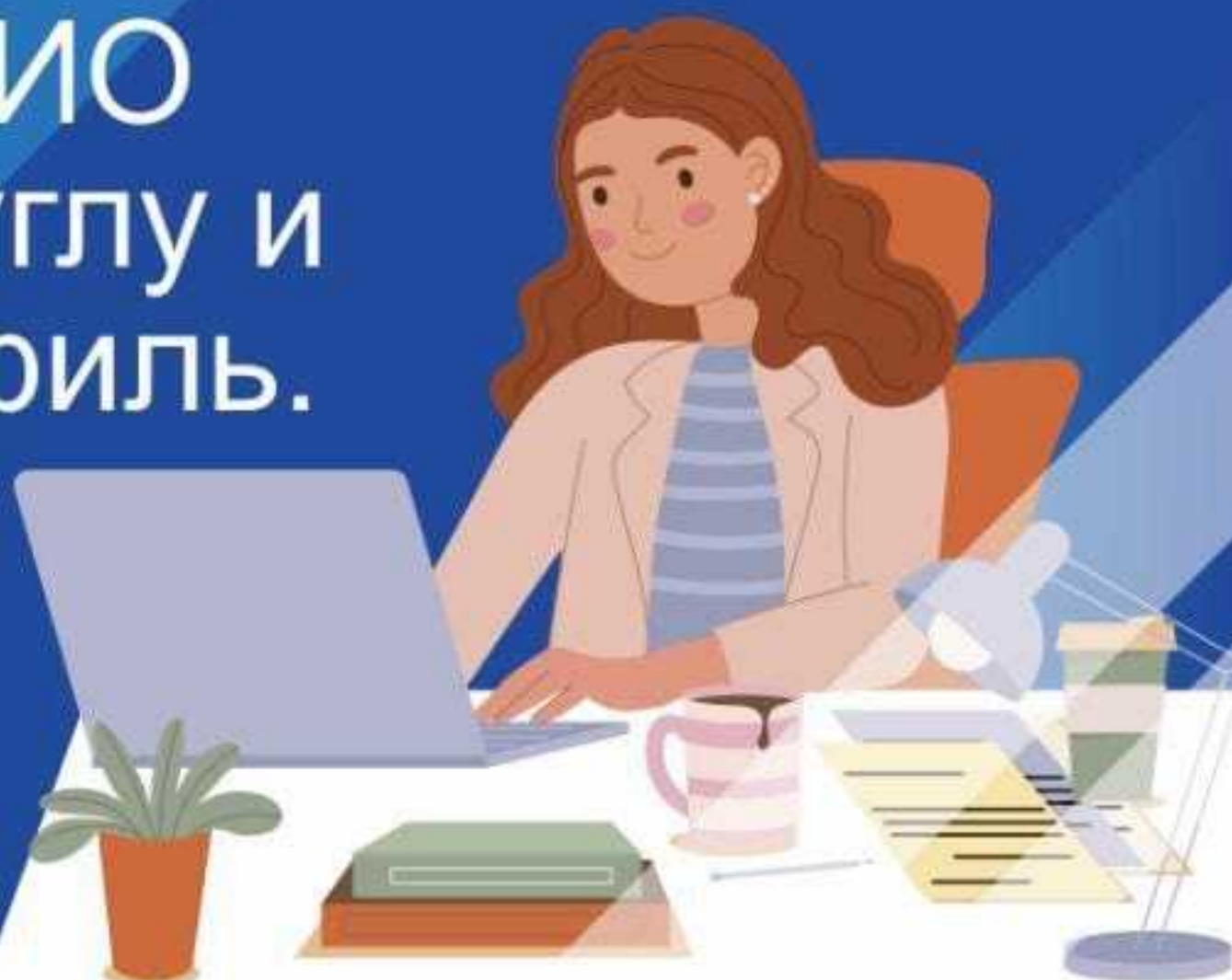


Как зарегистрироваться в АИС «Навигатор» посредством портала

ГОСУСЛУГИ

- Зайдите на сайт АИС «Навигатор»;
- Нажмите «Вход через Госуслуги» в правом верхнем углу экрана;
- Заполните необходимые поля для авторизации в открывшемся окне и нажмите кнопку «Войти»;
- Нажмите на свои ФИО в правом верхнем углу и откроется ваш профиль.



R23.НАВИГАТОР.ДЕТИ

 **+7 (861) 991-23-54**

 **RMC.23teh@yandex.ru**